



ПРОТОН-ИМПУЛЬС

ЗАКРЫТОЕ АКЦИОНЕРНОЕ ОБЩЕСТВО

СВЕТОДИОДНЫЕ ЛАМПЫ

индикаторные



ПРОТОН-ИМПУЛЬС
ЗАКРЫТОЕ АКЦИОНЕРНОЕ ОБЩЕСТВО

Россия 302040, г. Орел, ул. Лескова, 19
тел./факс: (4862) 43-69-42, 41-04-34,
тел.: (4862) 49-85-26, 41-04-54
e-mail: skl@proton-impuls.ru,
marketing@proton-impuls.ru
<http://www.proton-impuls.ru>



С 1995 года предприятие ЗАО “Протон-Импульс” разрабатывает и производит следующие виды изделий:

- лампы полупроводниковые коммутаторные;
- индикаторы на базе ламп СКЛ;
- лампы полупроводниковые осветительные;
- светодиодные светильники.

факс (4862) 43-69-42, 41-04-34; тел. 49-85-26, 41-04-54, e-mail: skl@proton-impuls.ru, marketing@proton-impuls.ru

- твердотельные оптоэлектронные реле;
 - силовые модули;
 - модули УСО;
 - специализированные устройства;
- факс (4862) 41-04-50, 41-01-90, тел. 41-91-91, 41-91-53, e-mail: energia@proton-impuls.ru

- системы ограничения доступа, переговорные устройства и лифтовое оборудование.
- факс (4862) 76-24-21, тел. 41-04-30, e-mail: olga@proton-impuls.ru

ЗАО “Протон-Импульс” более пятнадцати лет поставляет свои изделия на рынки России и стран ближнего зарубежья: в Казахстан, Украину, Белоруссию, Литву, Молдову, Таджикистан. Основные потребители наших изделий - предприятия топливно-энергетического комплекса (в том числе АЭС, заводы нефте - и газопереработки), а также предприятия машиностроения, чёрной и цветной металлургии, железнодорожного транспорта, метрополитена и др. Официальные дилеры ЗАО “Протон-Импульс” - фирмы, имеющие богатый опыт продаж изделий электронной техники. Среди них фирмы “Дискон” (Донецк), “Тамарин” (Санкт-Петербург) и другие.



ЗАО «Протон-Импульс» - образовано в 1995 г. на базе предприятия, ранее относящегося к Министерству электронной промышленности, и специализируется на производстве электронных компонентов и устройств:

- твердотельных оптоэлектронных реле для цепей переменного и постоянного тока;
- светодиодных индикаторных ламп СКЛ;
- светодиодных осветительных ламп ЛПО;
- лампы полупроводниковые осветительные;
- светодиодные светильники;
- входных и выходных модулей устройств связи с объектами (модули УСО);
- силовых модулей на тиристорах, IGBT или МОП-транзисторах;
- приборов и комплектующих для автоматизации железных дорог;
- специализированных устройств для систем регулирования, управления и контроля;
- домофонных систем для подъездов жилых зданий, офисов и коттеджей;
- электромеханических и электромагнитных замков;
- лифтового оборудования;
- охранных устройств;
- таймеров для холодильного оборудования, автоматических устройств отключения нагревательных приборов от электросети.



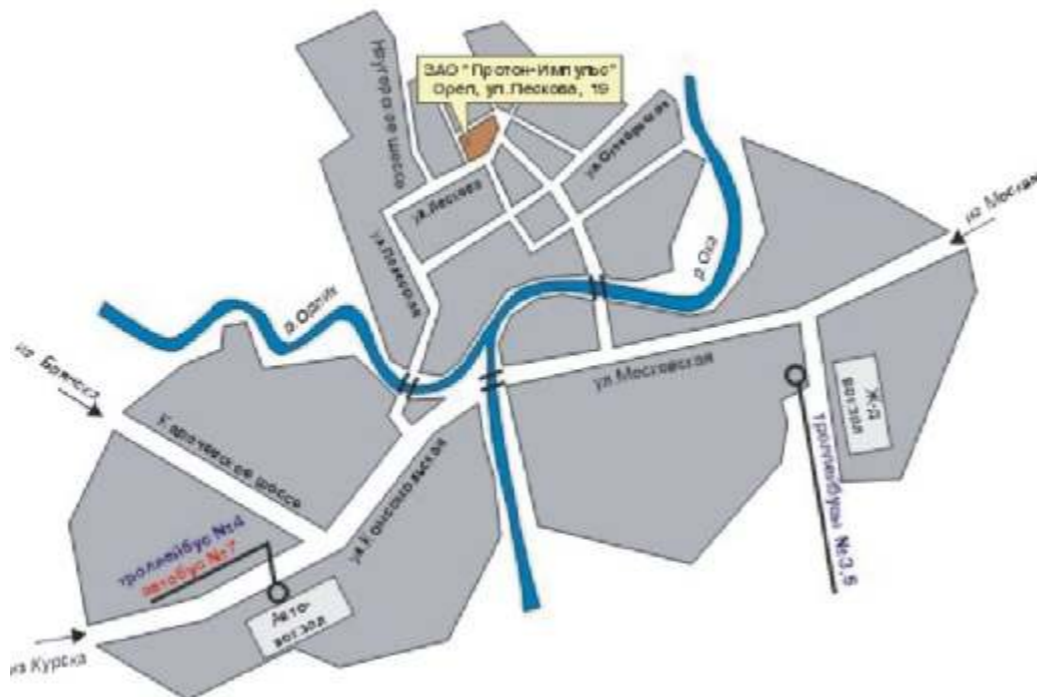
Информация для тех кто едет к нам

Если Вы приехали к нам на поезде, Вы можете доехать до проходной завода на маршрутном такси № 60 и на троллейбусах № 3 и № 5 (посадка на остановке около площади железнодорожного вокзала). Выход к проходной на остановке «Улица Красноармейская».

Если Вы приехали к нам на автобусе, Вы можете доехать до проходной завода на троллейбусе № 4 (посадка на остановке около площади автовокзала) или на автобусе № 7 (спуститься в подземный переход на площади перед автовокзалом, в переходе повернуть направо, автобусная остановка в 50-ти метрах от выхода из подземного перехода). Выход к проходной с троллейбуса на остановке «Улица Красноармейская»; выход к проходной с автобуса - на остановке, следующей за остановкой «Завод приборов».

Если Вы приехали к нам на автомобиле с северной стороны города (по Московскому шоссе). Доехать по улице «Московская» до кинотеатра «Родина», затем повернуть направо на улицу «Герцена» на перекрестке и ехать прямо через мост. За мостом проехать прямо два перекрестка (по ул. 60 лет Октября и ул. Ломоносова). На третьем перекрестке повернуть налево (при подъезде к перекрестку Вы увидите наш завод), проехать 50 метров и повернуть направо на парковку перед заводом.

Если Вы приехали к нам на автомобиле с южной стороны города (улица «Комсомольская»). Ехать мимо автовокзала, кинотеатра «Октябрь», повернуть налево на перекрестке перед кинотеатром «Родина» (на правой стороне улицы), ехать прямо через мост. ДАЛЕЕ... по тексту предыдущего абзаца, начиная от слов «За мостом...»



ЛАМПЫ ПОЛУПРОВОДНИКОВЫЕ КОММУТАТОРНЫЕ (СКЛ)

Лампы полупроводниковые коммутаторные (далее СКЛ) имеют следующие характеристики:

- Технические условия на лампы - ЕНСК.433137.0хх ТУ, где хх соответствует номеру лампы от 01 до 33;
 - Высокая надежность. Гарантийный срок хранения - 10 лет с момента изготовления. Гарантийная наработка на отказ - 50000 часов;
 - Температура окружающей среды от минус 40 до плюс 60 °С. Относительная влажность при температуре 25 °С не более 98%;
 - Высокая экономичность. Потребляемая мощность до 2 Вт;
 - Устойчивы к вибрации;
 - Возможность универсального использования;
 - Стандартный ряд напряжений питания 3-380 В;
 - Цвет свечения: Красный, желтый, зеленый, оранжевый, синий, белый;
 - Выпускаются лампы с прозрачными, окрашенными и матовыми колбами, нормальной, повышенной, высокой яркости и сверхяркие;
 - Степень защиты от поражения электрическим током - класс 0 по ГОСТ 12.2.007.0
 - Степень защиты наружной поверхности корпуса ламп от доступа к токоведущим частям, попадания внешних твердых предметов и от проникновения воды по ГОСТ 14254
 - - IP54 - для ламп климатического исполнения УХЛ2.1
 - - IP66 - для ламп климатического исполнения В2
- Корпус: Белый пластмассовый, черный пластмассовый, металлический (только для СКЛ15, 16, 17, 18)

ОБЛАСТЬ ПРИМЕНЕНИЯ

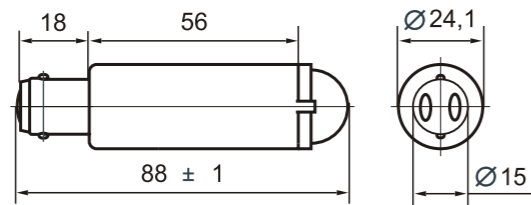
- Производители электроэнергии в устройствах управления и контроля энергообъектами в электроцехах и цехах ТАИИ.
- Региональные и межрегиональные электрические сети в устройствах РЗиА, КИПиА.
- Предприятия по добыче, переработке и распределению нефте- и газопродуктов в энергооборудовании и устройствах автоматизации.
- Предприятия по добыче и переработке чёрных и цветных металлов в технологическом оборудовании и оборудовании энергообъектов.
- Предприятия машиностроения и приборостроения в выпускаемой продукции.

Примерный расчет эффективности внедрения 1 лампы СКЛ11(12) взамен арматуры.

Показатели	СКЛ	АМЕ, АЕ, АС1201	АС220
Стоимость арматуры, руб.	56,4	25	45
Стоимость лампы накаливания, руб.		2,1	10
Срок эксплуатации, час.	50 000	1000	2000
Потребляемая мощность, кВт	0,002	0,01	0,01
Расход лампы накал. И СКЛ на 1 год (8769 ч), кВт	0,35	8,8	4,38
Расход электроэнергии на 1 год (8769 ч), кВт	17,5	87,6	87,6
Цена 1-го кВт электроэнергии, руб.	0,86	0,86	0,86
Стоимость лампы на 1 год, руб.	20	18	43
Стоимость потребляемой энергии за 1 год, руб.	15,1	75,3	75,3
Затраты за 1 год эксплуатации, руб.	35	119	164
Затраты за 3 года эксплуатации, руб.	101,6	305,6	401,1
Экономия денежных средств за счет внедрения СКЛ			
вместо арматуры АМЕ, АЕ, АС2101 за 3 года, руб.		204	
вместо арматуры АС220 за 3 года, руб.		299,5	
за счет замены лампы накаливания в арматуре АС220 на СКЛ11 за 3 года, руб.		254,5	

Экономия денежных средств за счет внедрения 1-й лампы СКЛ за 3 года **204-299,5 руб.**

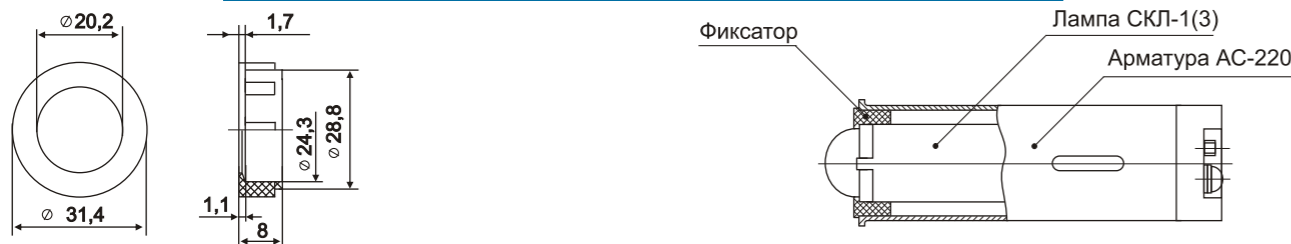
СКЛ1 (Цоколь В15d/18)



Заменяют лампы накаливания:

- СЦ128-8; CM28-20; Ц110-4;
- РН6-7,5; РН6-15-2; Ц240-10;
- РН55-15; РН60-4,8;
- РН110-15; РН120-15;
- РН110-8; РН127-8-1;
- Ж-110-8; Ж-110-10;
- Ж-110-15

В арматуре АС-220 СКЛ1 используется с фиксатором.



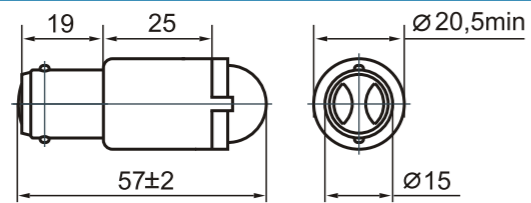
ПРИМЕЧАНИЕ

- Изготавливаются в климатическом исполнении УХЛ 2.1, по отдельному заказу – в климатическом исполнении В2.
- Белые и синие лампы, а также группы яркости "В" и "Г" изготавливаются начиная с напряжения 12 В.
- Для ламп постоянного тока маркировка корпуса расположена около контакта "-".
- Свыше 110 В группа "Г" и 380 В группа "В" изготавливаются только с прозрачной колбой.
- Изделия с напряжением 380 В группы "Г" не изготавливаются.

ЭЛЕКТРИЧЕСКИЕ И СВЕТОВЫЕ ПАРАМЕТРЫ

Род тока	Ток, мА, (не более)	Напряжение, В						Сила света, мкд (по оси, не менее)					
		3,6,12,24,28	36,48,55,60,75	110,127	220	380	127, 50 Гц	220, 50 Гц	380, 50 Гц	Гр. яркости А Цвет свечения	Гр. яркости Б Цвет свечения	Гр. яркости В Цвет свечения	Гр. яркости Г Цвет свечения
Постоянный однонаправленный ток	30	20	15	7	4				15	36	50	120	500
Переменный ток произвольной частоты и формы или постоянный ток любого направления	30	20	15	7	4				15	36	50	120	500
Переменный ток						15	30	15	15	36	50	120	500

СКЛ2 (Цоколь В15d/19)



Заменяют лампы накаливания:

- СЦ128-8; CM28-20;
- РН6-7,5; РН6-15-2;
- РН55-15; РН60-4,8;
- РН110-15; РН120-15;
- РН110-8; РН127-8-1;
- Ж-110-8; Ж-110-10;

ПРИМЕЧАНИЕ

- Изготавливаются в климатическом исполнении УХЛ 2.1, по отдельному заказу – в климатическом исполнении В2.
- Белые и синие лампы, а также группы яркости "В" и "Г" изготавливаются начиная с напряжения 12 В.
- Для ламп постоянного тока маркировка корпуса расположена около контакта "-".
- Свыше 110 В группа "Г" и группа "В" изготавливаются только с прозрачной колбой.
- Изделия с напряжением 380 В группы Г не изготавливаются.

ЭЛЕКТРИЧЕСКИЕ И СВЕТОВЫЕ ПАРАМЕТРЫ

Род тока	Ток, мА, (не более)	Напряжение, В						Сила света, мкд (по оси, не менее)					
		3,6,12,24,28	36,48,55,60,75	110,127	220	380	127, 50 Гц	220, 50 Гц	380, 50 Гц	Гр. яркости А Цвет свечения	Гр. яркости Б Цвет свечения	Гр. яркости В Цвет свечения	Гр. яркости Г Цвет свечения
Постоянный однонаправленный ток	30	20	15	7	4				15	36	50	120	500
Переменный ток произвольной частоты и формы или постоянный ток любого направления	30	20	15	7	4				15	36	50	120	500
Переменный ток						15	15		15	36	50	120	500

Пульс-пара коммутирующая (ППК)



Пульс-пара коммутирующая предназначена для работы в цепях постоянного или переменного тока для питания ламп сигнализации или любой другой осветительной нагрузки, где требуется получение "мигающего света".

ППК-Д28, ППК-01-Д28 и ППК-02-Д28 - пульс-пары коммутирующие постоянного тока имеют три контакта для внешнего подключения. Напряжение (220 В - в ППК-Д28, 110В - в ППК-01-Д28 и 24 В - в ППК-02-Д28) подаётся на выводы 1 и 2. Нагрузка подключается к контакту 3.

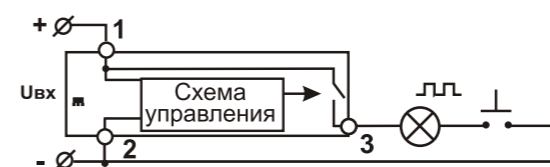
ППК-1-Д30 - пульс-пара коммутирующая переменного тока имеет дополнительный контакт 4, который может быть соединён внешним проводом с контактом 1 (без гальванической развязки), при отсутствии такого соединения обеспечивается гальваническая развязка входа от выхода.

ППК-Д30 и ППК-01-Д30 - пульс -пары коммутирующие постоянного тока с гальванической развязкой.

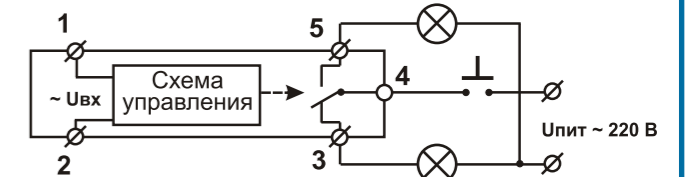
ППК-02-Д84, ППК-03-Д84 - пульс-пары коммутирующие переменного и постоянного тока соответственно с переключающимся контактом по выходу. Обеспечивают "мигающий свет" по одной из двух цепей в зависимости от управляющего сигнала.

РЕКОМЕНДУЕМЫЕ СХЕМЫ ПОДКЛЮЧЕНИЯ

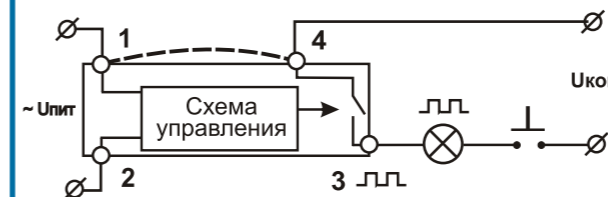
ППК-Д28, ППК-01-Д28, ППК-02-Д28



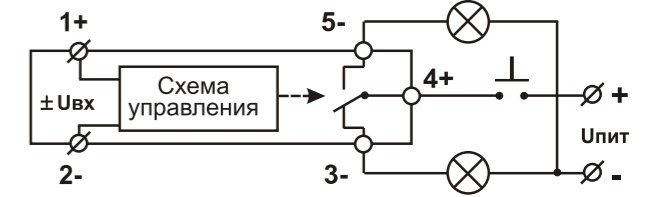
ППК-02-Д84



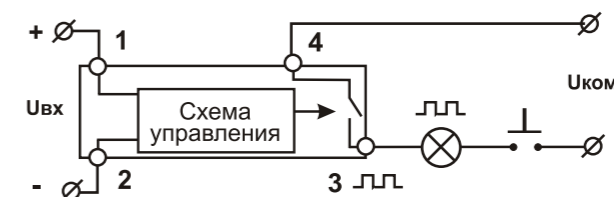
ППК-1-Д30



ППК-03-Д84



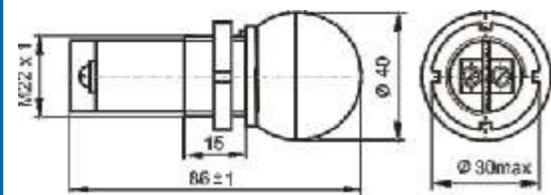
ППК-Д30, ППК-01-Д30



ЭЛЕКТРИЧЕСКИЕ ПАРАМЕТРЫ

Наименование	Номинальное напряжение питания, В	Номинальный ток нагрузки, А	Напряжение изоляции, В	Частота "мигания", Гц	Длительность замкнутого состояния, с	Рабочий диапазон температур, Т°С
		не более	не менее			
ППК-Д28	220	2	1500	0,8 ... 1,2	0,5 ... 0,85	1 ... 40
ППК-01-Д28	110	2	1500	0,8 ... 1,2	0,5 ... 0,85	1 ... 40
ППК-02-Д28	24	5	1500	0,8 ... 1,2	0,5 ... 0,85	1 ... 40
ППК-Д30	220	2	1500	0,8 ... 1,2	0,5 ... 0,85	1 ... 40
ППК-01-Д30	110	2	1500	0,8 ... 1,2	0,5 ... 0,85	1 ... 40
ППК-1-Д30	~220	2	1500	0,8 ... 1,2	0,5 ... 0,85	1 ... 40
ППК-02-Д84	~220	2	1500	0,8 ... 1,2	0,5 ... 0,85	1 ... 40
ППК-03-Д84	220	2	1500	0,8 ... 1,2	0,5 ... 0,85	1 ... 40

ЛПС-15



Для установки в пульты и устройства сигнализации в качестве Индикатора-сигнализатора в качестве особо-яркой индикации.

ПРИМЕЧАНИЕ

Цвет свечения: К - (красный, красный светофильтр), Л - (зеленый, зеленый светофильтр), Ж - (желтый, желтый светофильтр), Б - (белый), В - Постоянный ток 28 - Номинальное значение питающего напряжения (Вольт)

ЭЛЕКТРИЧЕСКИЕ И СВЕТОВЫЕ ПАРАМЕТРЫ

Обозначение	Питающее напряжение U (В)	Номинальный ток не более (мА)	Потребляемая мощность не более (Вт)	Сила света не менее (мкд)
ЛПС-15К-В12	± 12	60	0,7	5000
ЛПС-15Л-В28	± 28	20	0,5	

Пороговое устройство ПУ 180/220

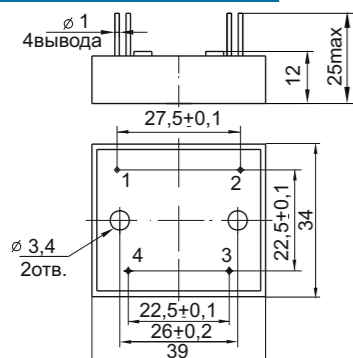
ПУ 180/220 пороговое устройство.

ПУ 180/220 применяется в цепях управления и сигнализации с высоким уровнем наводок от внешних источников для предотвращения ложных срабатываний слаботочных устройств (лампы СКЛ)

ПУ 180/220 обеспечивает отсутствие ложной подсветки при наведении в цепи постороннего напряжения до 180В.

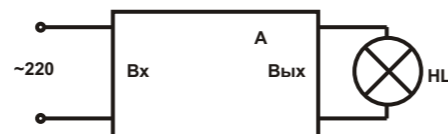
ПУ 180/220 можно применять с СКЛ-2-220 (биполярное питание)

ГАБАРИТНЫЙ ЧЕРТЕЖ



Крепление: Винт М3 - 2шт.

РЕКОМЕНДУЕМАЯ СХЕМА ВКЛЮЧЕНИЯ

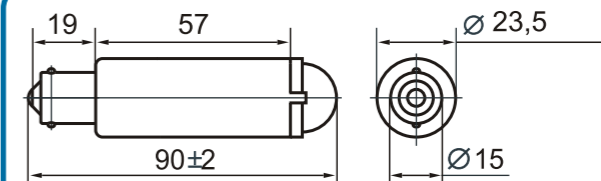


А - пороговое устройство
HL - СКЛ

ОСНОВНЫЕ ПАРАМЕТРЫ

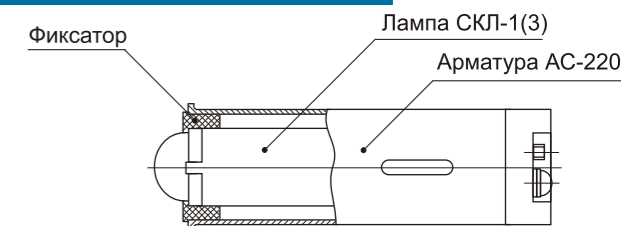
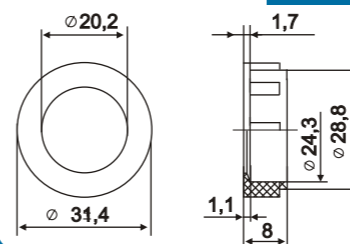
Входное напряжение, Uвх (В)	Выходное напряжение, Uвых (В)	Напряжение срабатывания, Uпор (В)	Ток нагрузки, Iн (мА)
220	220	180 ± 10	До 500

СКЛ3 (Цоколь В15s/19)



Заменяют лампы накаливания:
СЦ128-8 СМ28-20
РН6-7,5 РН6-15-2
РН55-15 РН60-4,8
РН110-15 РН120-15
РН110-8 РН127-8-1

В арматуре АС-220 СКЛ3 используется с фиксатором.



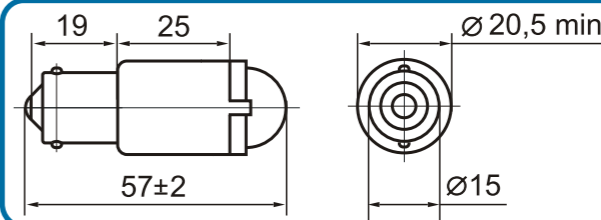
ПРИМЕЧАНИЕ

1. Изготавливаются в климатическом исполнении УХЛ 2.1, по отдельному заказу – в климатическом исполнении В2.
2. Белые и синие лампы, а также группы яркости В и Г изготавливаются начиная с напряжения 12 В.
3. Для ламп постоянного тока плюсом является нижний контакт на цоколе.
4. Свыше 100 В группа "Г" и 380 В группа "В" изготавливается в прозрачной колбе, группа "Г" на 380 В не изготавливается.
5. Изделия с напряжением 380 В группы Г не изготавливаются.

ЭЛЕКТРИЧЕСКИЕ И СВЕТОВЫЕ ПАРАМЕТРЫ

Род тока	Ток, мА, (не более)	Напряжение, В						Сила света, мкд (по оси, не менее)					
		3,6,12,24,28	36,48,55,60,75	110,127	220	380	127, 50 Гц	220, 50 Гц	380, 50 Гц	Гр. яркости А Цвет свечения	Гр. яркости Б Цвет свечения	Гр. яркости В Цвет свечения	Гр. яркости Г Цвет свечения
Постоянный однонаправленный ток	30	20	15	7	4				15	36	50	120	500
Переменный ток произвольной частоты и формы или постоянный ток любого направления	30	20	15	7	4				15	36	50	120	500
Переменный ток						15	30	15	15	36	50	120	500

СКЛ4 (Цоколь В15s/19)



Заменяют лампы накаливания:
СЦ128-8 СМ28-20
РН6-7,5 РН6-15-2
РН55-15 РН60-4,8
РН110-15 РН120-15
РН110-8 РН127-8-1

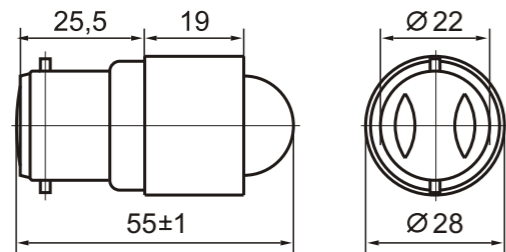
ПРИМЕЧАНИЕ

1. Изготавливаются в климатическом исполнении УХЛ 2.1, по отдельному заказу – в климатическом исполнении В2.
2. Белые и синие лампы, а также группы яркости В и Г изготавливаются начиная с напряжения 12 В.
3. Для ламп постоянного тока плюсом является нижний контакт на цоколе.
4. Свыше 100 В группа "Г" и 380 В группа "В" изготавливается в прозрачной колбе, группа "Г" на 380 В не изготавливается.
5. Изделия с напряжением 380 В группы Г не изготавливаются.

ЭЛЕКТРИЧЕСКИЕ И СВЕТОВЫЕ ПАРАМЕТРЫ

Род тока	Ток, мА, (не более)	Напряжение, В						Сила света, мкд (по оси, не менее)					
		3,6,12,24,28	36,48,55,60,75	110,127	220	380	127, 50 Гц	220, 50 Гц	380, 50 Гц	Гр. яркости А Цвет свечения	Гр. яркости Б Цвет свечения	Гр. яркости В Цвет свечения	Гр. яркости Г Цвет свечения
Постоянный однонаправленный ток	30	20	15	7	4				15	36	50	120	500
Переменный ток произвольной частоты и формы или постоянный ток любого направления	30	20	15	7	4				15	36	50	120	500
Переменный ток						15	15		15	36	50	120	500

СКЛ5 (Цоколь В22d/25x26)



Заменяют лампы накаливания:

Ж54-25-1
Ж54-40-1
Ж110-15
Ж110-25

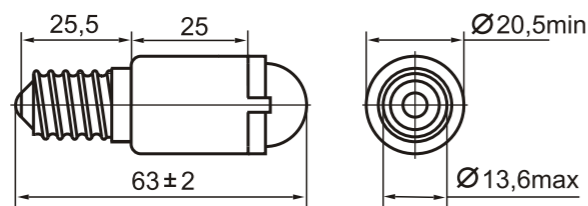
ПРИМЕЧАНИЕ

1. Изготавливаются в климатическом исполнении УХЛ 2.1, по отдельному заказу – в климатическом исполнении В2.
2. Белые и синие лампы, а также группы яркости В и Г изготавливаются начиная с напряжения 12 В.
3. Для ламп постоянного тока маркировка корпуса расположена около контакта "-".
4. Свыше 100В группа Г и свыше 380В группа В изготавливаются только в прозрачной колбе, группа Г на 380 В не изготавливается.
5. Изделия с напряжением 380 В группы Г не изготавливаются.

ЭЛЕКТРИЧЕСКИЕ И СВЕТОВЫЕ ПАРАМЕТРЫ

Род тока	Ток, мА, (не более)	Напряжение, В						Сила света, мкд (по оси, не менее)					
		3	6, 12, 24, 28, 36, 48, 55, 60, 75, 110	127	220	380	127, 50 Гц	220, 50 Гц	380, 50 Гц	Гр. яркости А Цвет свечения	Гр. яркости Б Цвет свечения	Гр. яркости В Цвет свечения	Гр. яркости Г Цвет свечения
Постоянный однонаправленный ток	20	20	15	7	4				15	36	50	120	500
Переменный ток произвольной частоты и формы или постоянный ток любого направления		20	15	7	4				15	36	50	120	500
Переменный ток						15	30	15	15	36	50	120	500

СКЛ6 (Цоколь E14/25x17)



Заменяют лампы накаливания:

РН6-25; Ж-75-4;
РН6-30-1; Ж-75-6Ж
РН110-40; Ж-75-8;
РН120-25; Ж-75-15
РН127-8;
РН230-15;

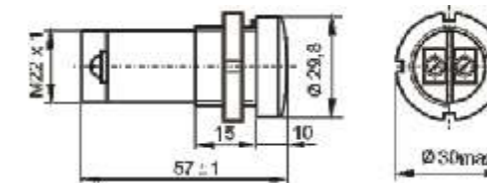
ПРИМЕЧАНИЕ

1. Изготавливаются в климатическом исполнении УХЛ 2.1, по отдельному заказу – в климатическом исполнении В2.
2. Белые и синие лампы, а также группы яркости В и Г изготавливаются начиная с напряжения 12 В.
3. Для ламп постоянного тока плюс является нижний контакт на цоколе.
4. Свыше 100В группа Г и свыше 380В группа В изготавливаются только в прозрачной колбе, группа Г на 380 В не изготавливается.
5. Изделия с напряжением 380 В группы Г не изготавливаются.

ЭЛЕКТРИЧЕСКИЕ И СВЕТОВЫЕ ПАРАМЕТРЫ

Род тока	Ток, мА, (не более)	Напряжение, В						Сила света, мкд (по оси, не менее)					
		3	6,12,24,28,36,48,55,60,75	110,127	220	380	127, 50 Гц	220, 50 Гц	380, 50 Гц	Гр. яркости А Цвет свечения	Гр. яркости Б Цвет свечения	Гр. яркости В Цвет свечения	Гр. яркости Г Цвет свечения
Постоянный однонаправленный ток	20	20	15	7	4				15	36	50	120	500
Переменный ток произвольной частоты и формы или постоянный ток любого направления		20	15	7	4				15	36	50	120	500
Переменный ток						15	15		15	36	50	120	500

ЛПС-13



Для установки в пульты и устройства сигнализации в качестве индикатора-сигнализатора особо- яркой индикации.

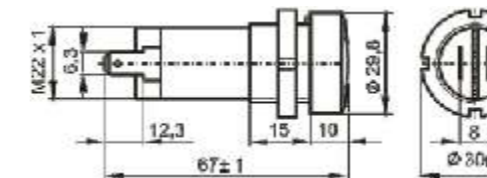
ПРИМЕЧАНИЕ

Цвет свечения К - (красный, красный светофильтр), Л - (зеленый, зеленый светофильтр), КМ - (красный, матовый белый светофильтр), ЛМ - (зеленый, матовый белый светофильтр), ЖМ - (желтый, матовый белый светофильтр), БМ - (белый матовый), В - Постоянный ток, Е- переменный ток 24- Номинальное значение питающего напряжения.

ЭЛЕКТРИЧЕСКИЕ И СВЕТОВЫЕ ПАРАМЕТРЫ

Обозначение	Питающее напряжение U (В)	Номинальный ток не более (мА)	Потребляемая мощность не более (Вт)	Сила света не менее (мкд)
ЛПС-13К-В24	24	20	0,5	5000
ЛПС-13КМ-В28	28	20	0,5	
ЛПС-13КМ-В36	36	20	0,7	
ЛПС-13ЛМ-В75	75	20	1,5	
ЛПС-13ЖМ-Е1271	27	20	2,5	
ЛПС-13 БМ- Е220	220	20	4,5	

ЛПС-14



Для установки в пульты и устройства сигнализации в качестве индикатора-сигнализатора особо- яркой индикации.

ПРИМЕЧАНИЕ

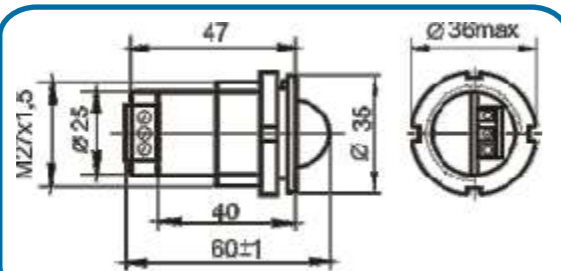
Цвет свечения К - (красный, красный светофильтр), Л - (зеленый, зеленый светофильтр), КМ - (красный, матовый белый светофильтр), ЛМ - (зеленый, матовый белый светофильтр), ЖМ - (желтый, матовый белый светофильтр), БМ - (белый матовый), В - Постоянный ток, Е- переменный ток 24- Номинальное значение питающего напряжения.

ЭЛЕКТРИЧЕСКИЕ И СВЕТОВЫЕ ПАРАМЕТРЫ

Обозначение	Питающее напряжение U (В)	Номинальный ток не более (мА)	Потребляемая мощность не более (Вт)	Сила света не менее (мкд)
ЛПС-14К-В24	24	20	0,5	5000
ЛПС-14КМ-В28	28	20	0,5	
ЛПС-14КМ-В36	36	20	0,7	
ЛПС-14ЛМ-В75	75	20	1,5	
ЛПС-14ЖМ-Е127	127	20	2,5	
ЛПС-14 БМ- Е220	220	20	4,5	

ЛАМПЫ ПОЛУПРОВОДНИКОВЫЕ СИГНАЛЬНЫЕ (ЛПС)

ЛПС - 11



Полупроводниковые сигнальные двухцветные лампы с молочно-белой рассеивающей линзой. Область применения, для установки в пульты и устройства сигнализации в качестве «индикатора-сигнализатора». Пример в автоматическом устройстве контроля уровня воды (АУВ) в железнодорожном транспорте.

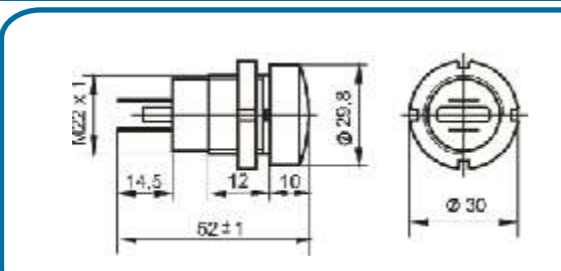
ПРИМЕЧАНИЕ

Цвет свечения: КЛМ - (двухцветная, красный-зеленый, с матовой колбой), В - постоянный ток, 110- напряжение питания (вольт).

ЭЛЕКТРИЧЕСКИЕ И СВЕТОВЫЕ ПАРАМЕТРЫ

Обозначение	Питающее напряжение U (В)	Номинальный ток не более (мА)	Потребляемая мощность не более (Вт)	Сила света не менее (мкд)
ЛПС-11КЛМ-В110	± 110	20	2,5	250
ЛПС-11КЛМ-В50	± 50	20	1,0	

ЛПС-12



Для установки в пульты и устройства сигнализации в качестве индикатора-сигнализатора особо- яркой индикации.

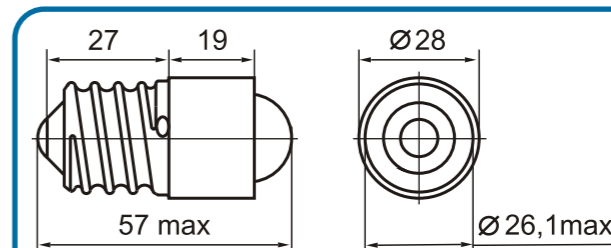
ПРИМЕЧАНИЕ

Цвет свечения К - (красный, красный светофильтр), Л - (зеленый, зеленый светофильтр), КМ - (красный, матовый белый светофильтр), ЛМ - (зеленый, матовый белый светофильтр), ЖМ - (желтый, матовый белый светофильтр), БМ - (белый матовый), В - Постоянный ток, Е - переменный ток, 24- Номинальное значение питающего напряжения.

ЭЛЕКТРИЧЕСКИЕ И СВЕТОВЫЕ ПАРАМЕТРЫ

Обозначение	Питающее напряжение U (В)	Номинальный ток не более (мА)	Потребляемая мощность не более (Вт)	Сила света не менее (мкд)
ЛПС-12К-В24	24	20	0,5	5000
ЛПС-12КМ-В28	28	20	0,5	
ЛПС-12КМ-В36	36	20	0,7	
ЛПС-12ЛМ-В75	75	20	1,5	
ЛПС-12ЖМ-Е127	127	20	2,5	
ЛПС-12 БМ- Е220	220	20	4,5	

СКЛ7 (Цоколь E27/27)



Заменяют лампы накаливания:

ИЛК 215-225-8;
ИЛК 220-230-25-3;
ИЛЗ 215-225-8;
ИЛЖ 215-225-8;
В 220-230-25-3;
В 230-240-15-2.

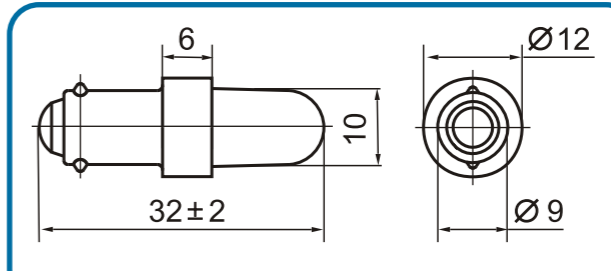
ПРИМЕЧАНИЕ

1. Изготавливаются в климатическом исполнении УХЛ 2.1, по отдельному заказу – в климатическом исполнении В2.
2. Белые и синие лампы, а также группы яркости В и Г изготавливаются начиная с напряжения 12 В.
3. Для ламп постоянного тока плюсом является нижний контакт на цоколе.
4. Свыше 110В группа Г и 380В группа В изготавливаются только в прозрачной колбе, группа Г на 380В не изготавливается.
5. Изделия с напряжением 380 В группы Г не изготавливаются.

ЭЛЕКТРИЧЕСКИЕ И СВЕТОВЫЕ ПАРАМЕТРЫ

Род тока	Ток, мА, (не более)	Напряжение, В							Сила света, мкд (по оси, не менее)						
		3	6,12,24,28,36,48,55,60,75	110,127	220	380	127, 50 Гц	220, 50 Гц	380, 50 Гц	Гр. яркости А Цвет свечения	Гр. яркости Б Цвет свечения	Гр. яркости В Цвет свечения	Гр. яркости Г Цвет свечения		
Постоянный однонаправленный ток	20		20	15	7	4			15	36	50	120	500		
		20	15	7	4			15	36	50	120	500			
Переменный ток произвольной частоты и формы или постоянный ток любого направления								15	30	15	15	36	50	120	500

СКЛ8 (Цоколь BA9s)



Заменяют лампы накаливания:

A12-1; A6-5;
A12-4-1; A6-10-1;
A12-5; A24-1Ж;
A12-21-3; A24-5-1;
A12-10; A24-21-3.

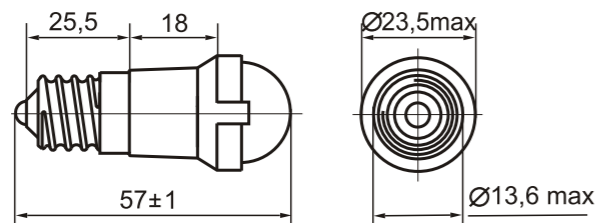
ПРИМЕЧАНИЕ

1. Изготавливаются в климатическом исполнении УХЛ 2.1.
2. Белые, синие лампы изготавливаются начиная с напряжения 6В.
3. Для ламп постоянного тока плюсом является нижний контакт на цоколе.

ЭЛЕКТРИЧЕСКИЕ И СВЕТОВЫЕ ПАРАМЕТРЫ

Род тока	Ток, мА, (не более)	Напряжение, В											Сила света, мкд (по оси, не менее)							
		3	6	12	24	28	36	48	55	60	75	110	127	220	Гр. яркости А Цвет свечения	Гр. яркости Б Цвет свечения	Гр. яркости В Цвет свечения			
Постоянный однонаправленный ток	20	20	20	20	20										400	150	800	700	300	1000
						10	10								400	100	600	350	200	
Переменный ток произвольной частоты и формы или постоянный ток любого направления	20	20	20	20											150	75	300	175	150	
						10	10								400	150	800	700	300	1000
								5	5	5					150	75	300	175	150	
											3				100	50	150	105	100	
												3	3	3	100	50	150	105	100	

СКЛ9 (Цоколь E14/25x17)



Заменяют лампы накаливания:
 PH6-25; Ж-75-4; СГ60-3;
 PH6-30-1; Ж-75-6Ж;
 PH127-8; Ж-75-8;
 PH110-40; Ж-75-15;
 PH120-25;
 PH230-15;

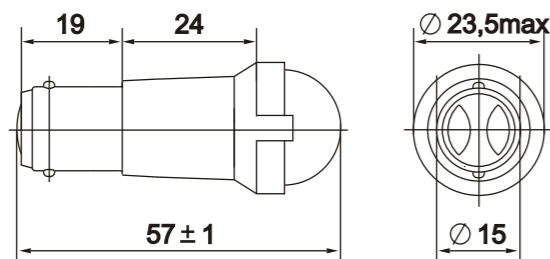
ПРИМЕЧАНИЕ

1. Изготавливаются в климатическом исполнении УХЛ 2.1, по отдельному заказу – в климатическом исполнении В2.
2. Белые и синие лампы, а также группы яркости В и Г изготавливаются начиная с напряжения 12 В.
3. Для ламп постоянного тока плюсом является нижний контакт на цоколе.
4. Свыше 110В группа Г и 380В группа В изготавливаются только в прозрачной колбе, группа Г на 380 В не изготавливается.
5. Изделия с напряжением 380 В группы Г не изготавливаются.

ЭЛЕКТРИЧЕСКИЕ И СВЕТОВЫЕ ПАРАМЕТРЫ

Род тока	Ток, мА, (не более)	Напряжение, В						Сила света, мкд (по оси, не менее)				
		3	6,12,24,28	36, 48, 55, 60, 75, 110, 127	220	380	127, 50Гц	220, 50Гц	Гр. яркости			
									А	Б	В	Г
Постоянный однонаправленный ток	20	20	15	7	4			15	36	50	120	500
Переменный ток произвольной частоты и формы или постоянный ток любого направления	20	20	15	7	4			15	36	50	120	500
Переменный ток						15	15	15	36	50	120	500

СКЛ10 (Цоколь В15d/19)



Заменяют лампы
 накаливания:
 СЦ128-8; СМ28-20; PH6-7,5;
 PH6-15-2; PH55-15;
 PH60-4,8; PH110-15;
 PH120-15; PH110-8;
 PH127-8-1; Ж-110-8;
 Ж-110-10; Ж-110-15..

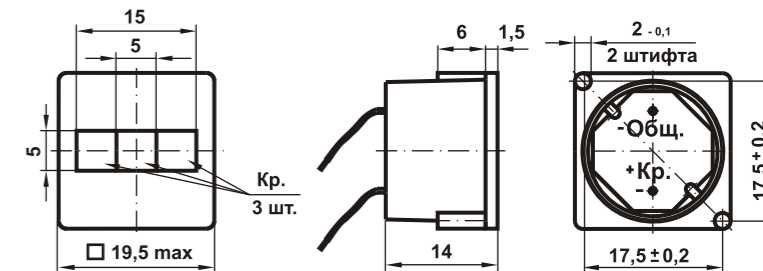
ПРИМЕЧАНИЕ

1. Изготавливаются в климатическом исполнении УХЛ 2.1, по отдельному заказу – в климатическом исполнении В2.
2. Белые и синие лампы, а также группы яркости В и Г изготавливаются начиная с напряжения 12 В.
3. Для ламп постоянного тока маркировка корпуса расположена около контакта "-".
4. Свыше 110В группа Г и 380В группа В изготавливаются только в прозрачной колбе, группа Г на 380 В не изготавливается.
5. Изделия с напряжением 380 В группы Г не изготавливаются.

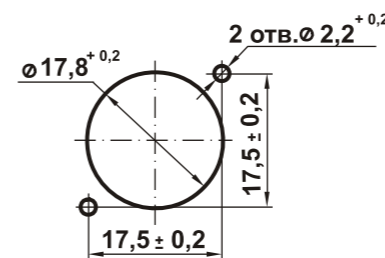
ЭЛЕКТРИЧЕСКИЕ И СВЕТОВЫЕ ПАРАМЕТРЫ

Род тока	Ток, мА, (не более)	Напряжение, В						Сила света, мкд (по оси, не менее)				
		3	6,12,24,28	36, 48, 55, 60, 75, 110, 127	220	380	127, 50Гц	220, 50Гц	Гр. яркости			
									А	Б	В	Г
Постоянный однонаправленный ток	20	20	15	7	4			15	36	50	120	500
Переменный ток произвольной частоты и формы или постоянный ток любого направления	20	20	15	7	4			15	36	50	120	500
Переменный ток						15	15	15	36	50	120	500

СКЛ33-ИП



УСТАНОВОЧНОЕ ОТВЕРСТИЕ В ПАНЕЛИ



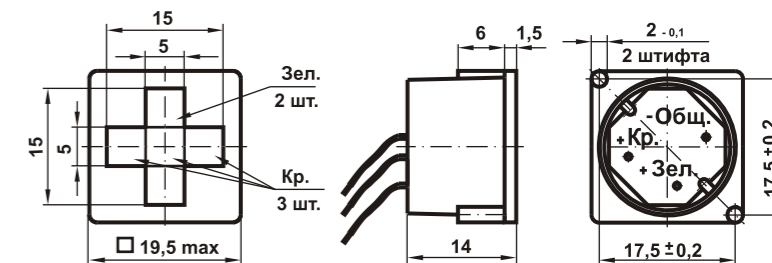
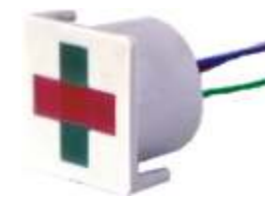
ЭЛЕКТРИЧЕСКИЕ И СВЕТОВЫЕ ПАРАМЕТРЫ

Прямой ток, Iпр, мА, не более.....	20
Прямой падение напряжения, В, Uпр, не более (Iпр=20мА).....	6,5
Обратное напряжение, В, Uобр, не более.....	0,5
Напряжение питания, В.....	24

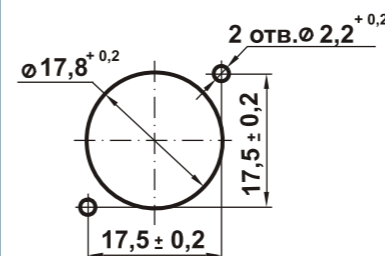
ПРИМЕЧАНИЕ

1. По отдельному заказу изготавливаются изделия с порогами срабатывания по группам яркости А и Б (см. таблицу в Приложении 1 на стр).
2. Для индикации режимов работы оборудования.

СКЛ33-ИН



УСТАНОВОЧНОЕ ОТВЕРСТИЕ В ПАНЕЛИ



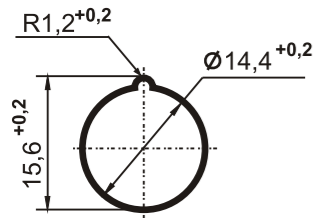
ЭЛЕКТРИЧЕСКИЕ И СВЕТОВЫЕ ПАРАМЕТРЫ

Прямой ток, Iпр, мА, не более.....	20
Прямой падение напряжения, В, Uпр, не более (Iпр=20мА) красный.....	6,5
зеленый.....	5,0
Обратное напряжение, В, Uобр, не более.....	0,5
Напряжение питания, В.....	24

ПРИМЕЧАНИЕ

1. По отдельному заказу изготавливаются изделия с порогами срабатывания по группам яркости А и Б (см. таблицу в Приложении 1 на стр).
2. Для индикации режимов работы оборудования.

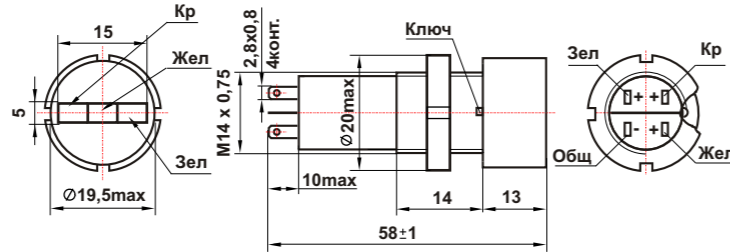
УСТАНОВОЧНОЕ ОТВЕРСТИЕ В ПАНЕЛИ



ЭЛЕКТРИЧЕСКИЕ И СВЕТОВЫЕ ПАРАМЕТРЫ

Род тока	Напряжение, В		Сила света, мкд (по оси, не менее)	
	24,48	110,220	К	Л
Постоянный однонаправленный ток	12		2,5	2,5
	8		2,5	2,5
		5	1,0	1,0
		3	1,0	1,0

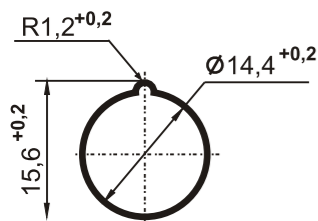
СКЛ16.3-ИП



ЭЛЕКТРИЧЕСКИЕ И СВЕТОВЫЕ ПАРАМЕТРЫ

Род тока	Напряжение, В		Сила света, мкд (по оси, не менее)		
	24,48	110,220	К	Л	Ж
Постоянный однонаправленный ток	13		3,0	3,0	3,0
	8		2,5	2,5	2,5
		5	1,0	1,0	1,0
		3	1,0	1,0	1,0

УСТАНОВОЧНОЕ ОТВЕРСТИЕ В ПАНЕЛИ



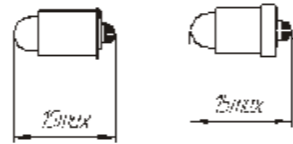
СКЛ24, 24М (Цоколь S6s/10)



СКЛ 24



СКЛ 24М



ЭЛЕКТРИЧЕСКИЕ И СВЕТОВЫЕ ПАРАМЕТРЫ СКЛ24

Род тока	Напряжение, В			Сила света группы А, мкд					Сила света группы Б, мкд				
	24	28	30	К	Ж	Л	С	Б	К	Ж	Л	С	Б
Постоянный однонаправленный ток	10			175	50	150			350	300	150	500	800

Заменяют лампы накаливания в составе табло щита управления турбины "Спидтроник"

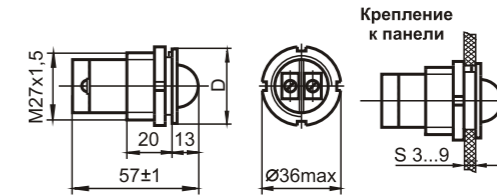
ЭЛЕКТРИЧЕСКИЕ И СВЕТОВЫЕ ПАРАМЕТРЫ СКЛ24М

Род тока	Напряжение, В			Сила света группы А, мкд					Сила света группы Б, мкд				
	24	28	30	К	Ж	Л	С	Б	К	Ж	Л	С	Б
Постоянный однонаправленный ток	10			150	200	150			300	400	500		

ПРИМЕЧАНИЕ

- Изготавливаются в климатическом исполнении УХЛ 2.1.
- Минусом является нижний контакт на цоколе.
- СКЛ24М изготавливается только в прозрачной колбе.

СКЛ11 (ø 27)



Заменяют арматуры:

AC-220
AE
AEP

ПРИМЕЧАНИЕ

- Изготавливаются в климатическом исполнении УХЛ 2.1, по отдельному заказу – в климатическом исполнении В2.
- Белые и синие лампы, а также группы яркости В и Г изготавливаются начиная с напряжения 12 В.
- Для ламп постоянного тока маркировка расположена около контакта "-".
- Свыше 110В группа Г и 380В группа В изготавливается только в прозрачной колбе, группа Г на 380В не изготавливается.
- Конструктивное исполнение корпуса СКЛ11.(х) ...

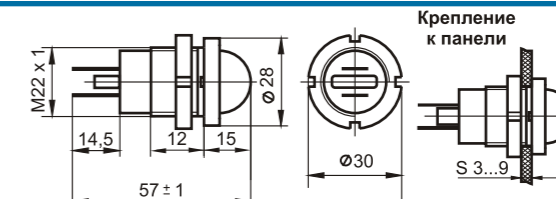
- 1 - D = 35 мм;
- 2 - D = 38 мм.

- Изделия с напряжением 380 В группы Г не изготавливаются.
- По отдельному заказу изготавливаются изделия с порогами срабатывания для групп яркости А и Б (см. таблицу в Приложении 1 на стр.)

ЭЛЕКТРИЧЕСКИЕ И СВЕТОВЫЕ ПАРАМЕТРЫ

Род тока	Ток, мА, (не более)		Напряжение, В							Сила света, мкд (по оси, не менее)					
	3	6,12	24, 28, 36, 48	55,60,75	110,127	220	380	127, 50 Гц	220, 50 Гц	380, 50 Гц	Гр. яркости А Цвет свечения	Гр. яркости Б Цвет свечения	Гр. яркости В Цвет свечения	Гр. яркости Г Цвет свечения	
Постоянный однонаправленный ток	20	20	20	20	15	7	4				15	36	50	120	500
Переменный ток произвольной частоты и формы или постоянный ток любого направления	20	20	20	20	15	7	4				15	36	50	120	500
Переменный ток								15	30	15	15	36	50	120	500
Двухцветные лампы															
Переменный ток произвольной частоты и формы или постоянный ток любого направления			20			7					15	36	36		
Переменный ток									30						

СКЛ12 (ø 22)



Заменяют арматуры:

AM
АСЛ
AME

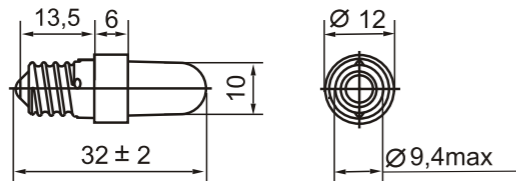
ПРИМЕЧАНИЕ

- Изготавливаются в климатическом исполнении УХЛ 2.1, по отдельному заказу – в климатическом исполнении В2.
- Белые и синие лампы, а также группы яркости В и Г изготавливаются начиная с напряжения 12 В.
- Для ламп постоянного тока маркировка расположена около контакта "-".
- Свыше 110В группа Г и 380В группа В изготавливается только в прозрачной колбе, группа Г на 380В не изготавливается.
- Изделия с напряжением 380 В группы Г не изготавливаются.
- По отдельному заказу изготавливаются изделия с порогами срабатывания для групп яркости А и Б (см. таблицу в Приложении 1 на стр.)

ЭЛЕКТРИЧЕСКИЕ И СВЕТОВЫЕ ПАРАМЕТРЫ

Род тока	Ток, мА, (не более)		Напряжение, В							Сила света, мкд (по оси, не менее)					
	3	6,12	24, 28, 36, 48	55,60,75	110,127	220	380	127, 50 Гц	220, 50 Гц	380, 50 Гц	Гр. яркости А Цвет свечения	Гр. яркости Б Цвет свечения	Гр. яркости В Цвет свечения	Гр. яркости Г Цвет свечения	
Постоянный однонаправленный ток	20	20	20	20	15	7	4				15	36	50	120	500
Переменный ток произвольной частоты и формы или постоянный ток любого направления	20	20	20	20	15	7	4				15	36	50	120	500
Переменный ток								15	30	15	15	36	50	120	500
Двухцветные лампы															
Переменный ток произвольной частоты и формы или постоянный ток любого направления			20			9					15	36	36		
Переменный ток									30						

СКЛ13 (Цоколь E10/13)



Заменяют лампы накаливания миниатюрные:
МН6-0,46;
МН6,3-0,3-1
МН6,5-0,34;
МН24-0,53.

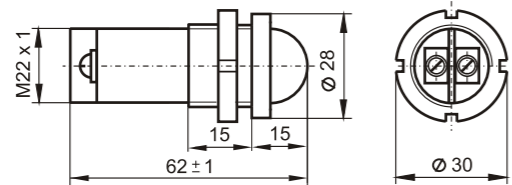
ПРИМЕЧАНИЕ

1. Белые, синие лампы изготавливаются начиная с 6В.
2. Для ламп постоянного тока плюсом является нижний контакт на цоколе.
3. Изготавливаются в климатическом исполнении УХЛ 2.1.

ЭЛЕКТРИЧЕСКИЕ И СВЕТОВЫЕ ПАРАМЕТРЫ

Род тока	Ток, мА, (не более)	Напряжение, В											Сила света, мкд (по оси, не менее)							
		3	6	12	24	28	36	48	55	60	75	110	127	220	Гр. яркости А	Гр. яркости Б	Гр. яркости В			
		Цвет свечения											Цвет свечения	Цвет свечения	Цвет свечения					
Постоянный однонаправленный ток	20	20	20	20	20										400	150	800	700	300	1000
						10	10								400	100	600	350	200	
								5	5	5					150	75	300	175	150	
											3				100	50	150	105	100	
Переменный ток произвольной частоты и формы или постоянный ток любого направления	20	20	20	20											400	150	800	700	300	1000
						10	10								400	100	600	350	200	
								5	5	5					150	75	300	175	150	
											3	3	3		100	50	150	105	100	

СКЛ14 (Ø 22)



Заменяют арматуры:

АМ
АСЛ
АМЕ

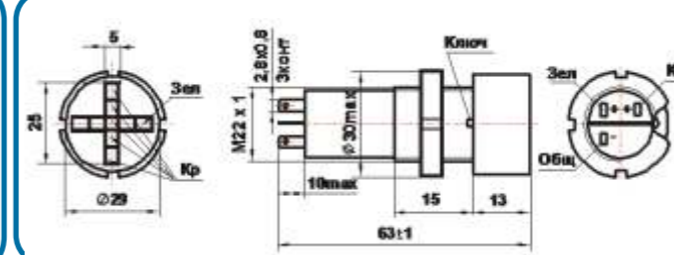
ПРИМЕЧАНИЕ

1. Изготавливаются в климатическом исполнении УХЛ 2.1, по отдельному заказу – в климатическом исполнении В2.
2. Белые и синие лампы, а также группы яркости В и Г изготавливаются начиная с напряжения 12 В.
3. Для ламп постоянного тока маркировка расположена около контакта "+".
4. Свыше 110В группа Г и 380В группа В изготавливается только в прозрачной колбе, группа Г на 380В не изготавливается.
5. Изделия с напряжением 380 В группы Г не изготавливаются.
6. По отдельному заказу изготавливаются изделия с порогом срабатывания для групп яркости А и Б (см. таблицу в Приложении 1 на стр.)

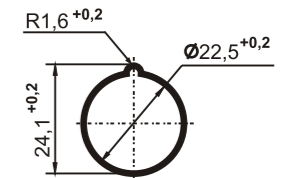
ЭЛЕКТРИЧЕСКИЕ И СВЕТОВЫЕ ПАРАМЕТРЫ

Род тока	Ток, мА, (не более)	Напряжение, В											Сила света, мкд (по оси, не менее)						
		3	6,12	24, 28, 36, 48	55,60,75	110,127	220	380	127, 50 Гц	220, 50 Гц	380, 50 Гц	Гр. яркости А	Гр. яркости Б	Гр. яркости В	Гр. яркости Г				
		Цвет свечения											Цвет свечения	Цвет свечения	Цвет свечения	Цвет свечения			
Постоянный однонаправленный ток	20	20	20	20	15	7	4								15	36	50	120	500
Переменный ток произвольной частоты и формы или постоянный ток любого направления	20	20	20	20	15	7	4								15	36	50	120	500
Переменный ток								15	15	15					15	36	50	120	500
Двухцветные лампы																			
Переменный ток произвольной частоты и формы или постоянный ток любого направления			20												15	36			
Переменный ток															15	36			

СКЛ14.3-ИН



УСТАНОВОЧНОЕ ОТВЕРСТИЕ В ПАНЕЛИ



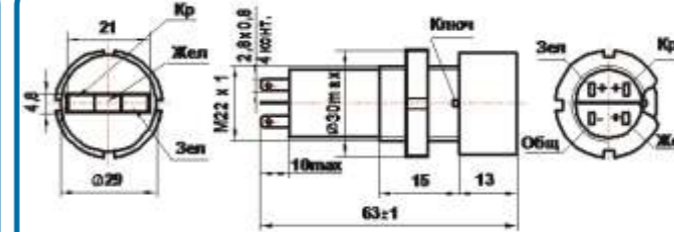
ЭЛЕКТРИЧЕСКИЕ И СВЕТОВЫЕ ПАРАМЕТРЫ

Род тока	Ток, мА, (не более)	Напряжение, В		Сила света, мкд (по оси, не менее)	
		24,48	110,220	К	Л
Постоянный однонаправленный ток	15				2,5
	10				1,5
Переменный ток	5				1,5
	5				1,5

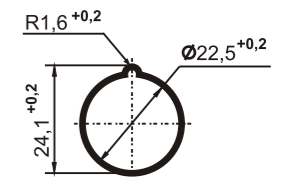
ПРИМЕЧАНИЕ

1. Изготавливаются в климатическом исполнении УХЛ 2.1.
2. Для индикации режимов работы оборудования.

СКЛ14.3-ИП



УСТАНОВОЧНОЕ ОТВЕРСТИЕ В ПАНЕЛИ



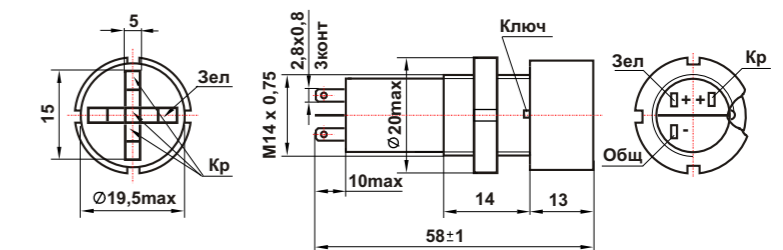
ЭЛЕКТРИЧЕСКИЕ И СВЕТОВЫЕ ПАРАМЕТРЫ

Род тока	Ток, мА, (не более)	Напряжение, В			Сила света, мкд (по оси, не менее)		
		24,48	110,220	Ж	Л	Ж	
Постоянный однонаправленный ток	10			1,5	1,5	1,5	
	7	7		1,5	1,0	1,0	
	5			1,0	1,0	1,0	

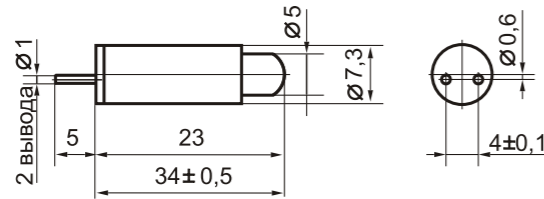
ПРИМЕЧАНИЕ

1. Изготавливаются в климатическом исполнении УХЛ 2.1.
2. Для индикации режимов работы оборудования.

СКЛ16.3-ИН



СКЛ20



Заменяют лампы накаливания 68A7803P5NL в перекачиваемом оборудовании газ- и нефтепроводах.

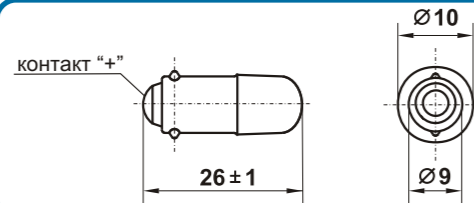
ПРИМЕЧАНИЕ

1. Изготавливаются в климатическом исполнении УХЛ 2.1.
2. Белые и синие лампы изготавливаются начиная с напряжения 6В.
3. Маркировка корпуса расположена около контакта "-".

ЭЛЕКТРИЧЕСКИЕ И СВЕТОВЫЕ ПАРАМЕТРЫ

Род тока	Ток, мА, (не более)	Напряжение, В										Сила света группы А (мкд, не менее)					Сила света группы Б (мкд, не менее)					
		3	6	12	24	28	36	48	55	60	75	110	К	Ж	Р	Б	С	Л	К	Ж	Р	Л
Постоянный однонаправленный ток	20	20	15									300					600 800 1000					
				10	10	5	5	5	5			150					300 500 500					
										3	3	100					200 300 300					

СКЛ22 (Цоколь BA9s)

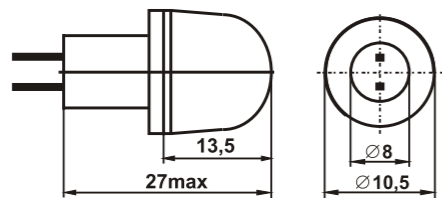


Изготавливаются в климатическом исполнении УХЛ 2.1.

ЭЛЕКТРИЧЕСКИЕ И СВЕТОВЫЕ ПАРАМЕТРЫ

Род тока	Ток, мА, (не более)	Напряжение, В			Сила света группы А (мкд, не менее)					Сила света группы Б (мкд, не менее)														
		24	28	30	К	Ж	Л	С	Б	К	Ж	Л	С	Б										
Постоянный однонаправленный ток	7	7	7	7	100	75	150								200	150	300							

СКЛ23

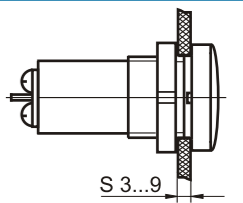
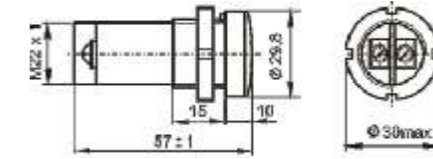


Лампы изготавливаются в климатическом исполнении В2.

ЭЛЕКТРИЧЕСКИЕ И СВЕТОВЫЕ ПАРАМЕТРЫ

Род тока	Ток, мА, (не более)	Напряжение, В			Сила света группы А (мкд, не менее)					Сила света группы Б (мкд, не менее)									
		24	28	30	К	Ж	Л	С	Б	К	Ж	Л	С	Б					
Переменный ток произвольной частоты и формы или постоянный ток любого направления	25	25	25	25	350					300					600 800				

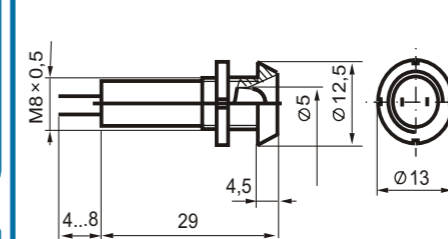
СКЛ14 (Плоский излучатель)



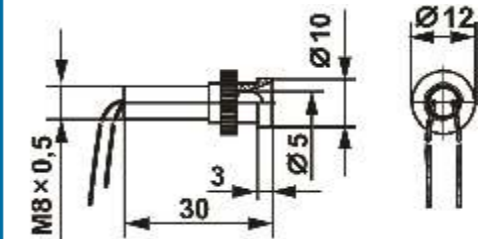
ЭЛЕКТРИЧЕСКИЕ И СВЕТОВЫЕ ПАРАМЕТРЫ

Род тока	Ток, мА, (не более)	Напряжение, В					Сила света, мкд (по оси, не менее)						
		12,24,28,36,48	55, 75, 110, 127	220	127, 50 Гц	220, 50 Гц	380, 50 Гц	Гр. яркости А		Гр. яркости Б		Гр. яркости В	
							Цвет свечения		Цвет свечения		Цвет свечения		
Постоянный однонаправленный ток	20						15		36		50 5000		
			10				15		36		50 5000		
				5			15		36		50 5000		
Переменный ток произвольной частоты и формы или постоянный ток любого направления	20						15		36		50 5000		
			10				15		36		50 5000		
				5			15		36		50 5000		
Переменный ток					15	15	15	15		36		50 5000	

СКЛ15 (Ø 8)



в пластмассовом корпусе



в металлическом корпусе

Заменяют арматуры: АСКМ

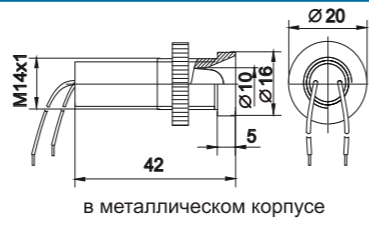
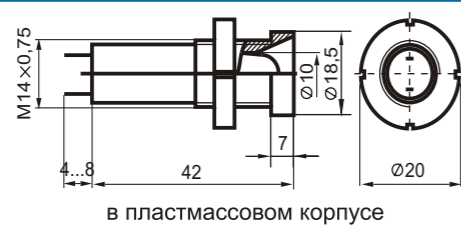
ПРИМЕЧАНИЕ

1. Лампы изготавливаются в климатическом исполнении В2.
2. Белые и синие лампы изготавливаются начиная с напряжения 6 В.
3. Для ламп постоянного тока маркировка расположена около контакта "-".
4. По отдельному заказу для конструктивных исполнений по выводам 1,2 изготавливаются лампы с длиной выводов более 100 мм.

ЭЛЕКТРИЧЕСКИЕ И СВЕТОВЫЕ ПАРАМЕТРЫ

Род тока	Ток, мА, (не более)	Напряжение, В								Сила света, мкд (по оси, не менее)					
		3	6,12,24,28	36,48	55,60,75	110	127	220	220, 50 Гц	Гр. яркости А		Гр. яркости Б		Гр. яркости В	
									Цвет свечения		Цвет свечения		Цвет свечения		
Постоянный однонаправленный ток	20	20							300		150 500		600 800 300 1000		
			10						150		75 150 300		500 150 600		
				5					100		50 100 150		300 100		
Переменный ток произвольной частоты и формы или постоянный ток любого направления	20					3	3		100		50 100 150		300 100		
			10						300		150 500 600		800 300 1000		
				5					150		75 150 300		500 150 600		
Переменный ток						3	3	3	100		50 100 200		300 150		
Двухцветные лампы Постоянный ток,	20	20						3	80		50 80 180		150 75		
									25		25 50		50		

СКЛ16 (Ø 14)



Заменяют арматуры:
АС - 1201; АВР - 01.

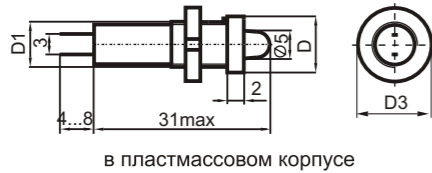
ПРИМЕЧАНИЕ

1. Лампы изготавливаются в климатическом исполнении В2.
2. Белые и синие лампы изготавливаются начиная с напряжения 6 В.
3. Для ламп постоянного тока маркировка расположена около контакта "-".
4. По отдельному заказу для конструктивных исполнений по выводам 1,2 изготавливаются лампы с длиной выводов более 100 мм.

ЭЛЕКТРИЧЕСКИЕ И СВЕТОВЫЕ ПАРАМЕТРЫ

Род тока	Ток, мА, (не более)	Напряжение, В										Сила света, мкд (по оси, не менее)								
		3	6	12,24,28	36	48,55,60,75	110	127	220	380	220, 50 Гц	Гр. яркости А Цвет свечения			Гр. яркости Б Цвет свечения			Гр. яркости В Цвет свечения		
Постоянный однонаправленный ток	20	20	20	20								400	150	400	800	300	800	700	1000	
					10							400	100	400	600	200	600	600		
Переменный ток произвольной частоты и формы или постоянный ток любого направления	20	20	20									150	75	150	300	150	300	150	1000	
					10							400	100	400	600	200	600	600		
Переменный ток						5	5					150	75	150	300	150	300	150		
								2,5				75	50	50	100	75	180	80		
Двухцветные лампы Постоянный ток,			20									50		50	150					
						3	3													

СКЛ17 (Ø 8, Ø 10)



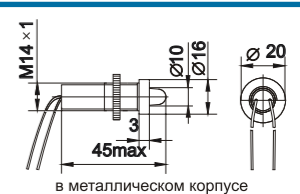
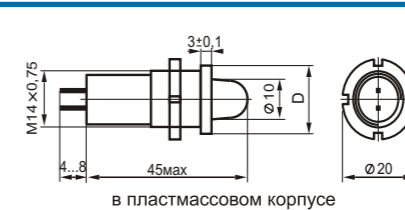
ПРИМЕЧАНИЕ

1. Лампы изготавливаются в климатическом исполнении В2.
2. Белые и синие лампы изготавливаются начиная с напряжения 6 В.
3. Для изделий в пластмассовом корпусе конструктивное исполнение корпуса СКЛ 17.(х)...
 1 - D = 11 мм; D1 = M8x0,5; D3 = 13 мм.
 2* - D = 15 мм; D1 = M10; D3 = 18,7 мм.
- * - конструктивное исполнение 2 изготавливается со стандартной гайкой M10-7H.4.016 ГОСТ 5915-70 с размером под ключ 17 мм
4. По отдельному заказу для конструктивных исполнений по выводам 1,2 изготавливаются лампы с длиной выводов более 100 мм.
5. Для ламп постоянного тока маркировка корпуса расположена около контакта "-".

ЭЛЕКТРИЧЕСКИЕ И СВЕТОВЫЕ ПАРАМЕТРЫ

Род тока	Ток, мА, (не более)	Напряжение, В								Сила света, мкд (по оси, не менее)								
		3	6	12,24,28	36,48	55,60,75	110	127	220	220, 50 Гц	Гр. яркости А Цвет свечения			Гр. яркости Б Цвет свечения			Гр. яркости В Цвет свечения	
Постоянный однонаправленный ток	20	20										300	150	500	600	800	300	1000
				10								150	75	150	300	500	150	600
Переменный ток произвольной частоты и формы или постоянный ток любого направления	20											100	50	100	150	300	100	
						3	3					100	50	100	150	300	100	
Переменный ток												300	150	500	600	800	300	1000
					10							150	75	150	300	500	150	600
Двухцветные лампы Постоянный ток,	20	20										80	50	80	180	150	75	
						3	3					100	50	100	200	300	150	

СКЛ18 (Ø 14)



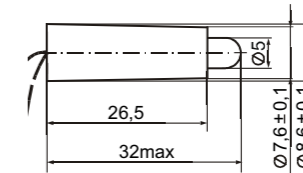
ПРИМЕЧАНИЕ

1. Лампы изготавливаются в климатическом исполнении В2.
2. Синие лампы изготавливаются начиная с напряжения 6В.
3. По отдельному заказу для конструктивных исполнений по выводам 1,2 изготавливаются лампы с длиной выводов более 100 мм.
4. Для ламп постоянного тока маркировка корпуса расположена около контакта "-".
5. Конструктивное исполнение пластмассового корпуса СКЛ18(х).
 1. D - 17 мм.
 2. D - 20 мм.

ЭЛЕКТРИЧЕСКИЕ И СВЕТОВЫЕ ПАРАМЕТРЫ

Род тока	Ток, мА, (не более)	Напряжение, В										Сила света, мкд (по оси, не менее)								
		3	6	12,24,28	36	48,55,60,75	110	127	220	380	220, 50 Гц	Гр. яркости А Цвет свечения			Гр. яркости Б Цвет свечения			Гр. яркости В Цвет свечения		
Постоянный однонаправленный ток	20	20	20	20								400	150	400	800	300	800	700	1000	
					10							400	100	400	600	200	600	600		
Переменный ток произвольной частоты и формы или постоянный ток любого направления	20	20	20									150	75	150	300	150	300	150	1000	
					10							400	100	400	600	200	600	600		
Переменный ток						5	5					150	75	150	300	150	300	150		
								2,5				75	50	50	100	75	180	80		
Двухцветные лампы Постоянный ток,			20									50		50	150					
						3	3													

СКЛ19



ПРИМЕЧАНИЕ

1. Лампы изготавливаются в климатическом исполнении В2.
2. Белые и синие лампы изготавливаются начиная с напряжения 6 В.
3. Для ламп постоянного тока маркировка расположена около контакта "-".
4. По отдельному заказу для конструктивных исполнений 1,2 изготавливаются лампы с длиной выводов более 100 мм.

ЭЛЕКТРИЧЕСКИЕ И СВЕТОВЫЕ ПАРАМЕТРЫ

Род тока	Ток, мА, (не более)	Напряжение, В								Сила света, мкд (по оси, не менее)								
		3	6	12,24,28	36,48	55,60,75	110	127	220	220, 50 Гц	Гр. яркости А Цвет свечения			Гр. яркости Б Цвет свечения			Гр. яркости В Цвет свечения	
Постоянный однонаправленный ток	20	20										300	150	500	600	800	300	1000
					10							150	75	150	300	500	150	600
Переменный ток произвольной частоты и формы или постоянный ток любого направления	20											100	50	100	150	300	100	
						3	3					100	50	100	150	300	100	
Переменный ток												300	150	500	600	800	300	1000
					10							150	75	150	300	500	150	600
Двухцветные лампы Постоянный ток,	20	20										80	50	80	180	150	75	
						3	3					100	50	100	200	300	150	